

## CUSTO UNITÁRIO BÁSICO – COMPARATIVO

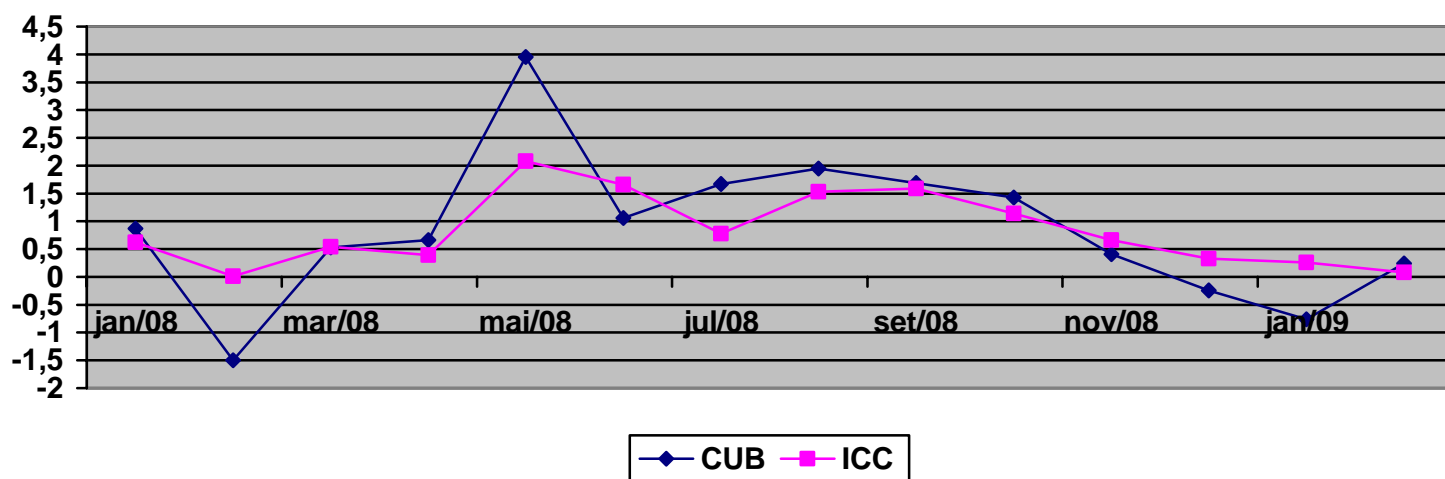
### CUB/ICC

#### EVOLUÇÃO % CUB-DF / ICC-BRASÍLIA (TOTAL)

	CUB-DF	ICC-BRASÍLIA
Janeiro/08	0,87	0,62
Fevereiro/08	-1,50	0,01
Março/08	0,53	0,54
Abril/08	0,66	0,39
Mai/08	3,95	2,08
Junho/08	1,06	1,66
Julho/08	1,67	0,78
Agosto/08	1,95	1,53
Setembro/08	1,69	1,59
Outubro/08	1,43	1,14
Novembro/08	0,41	0,66
Dezembro/08	-0,24	0,33
Janeiro/09	-0,76	0,26
Fevereiro/09	0,24	0,08
<b>ACUMULADO 12 MESES</b>	<b>13,26</b>	<b>11,61</b>

Tabela 01

Gráfico representativo tabela 01:

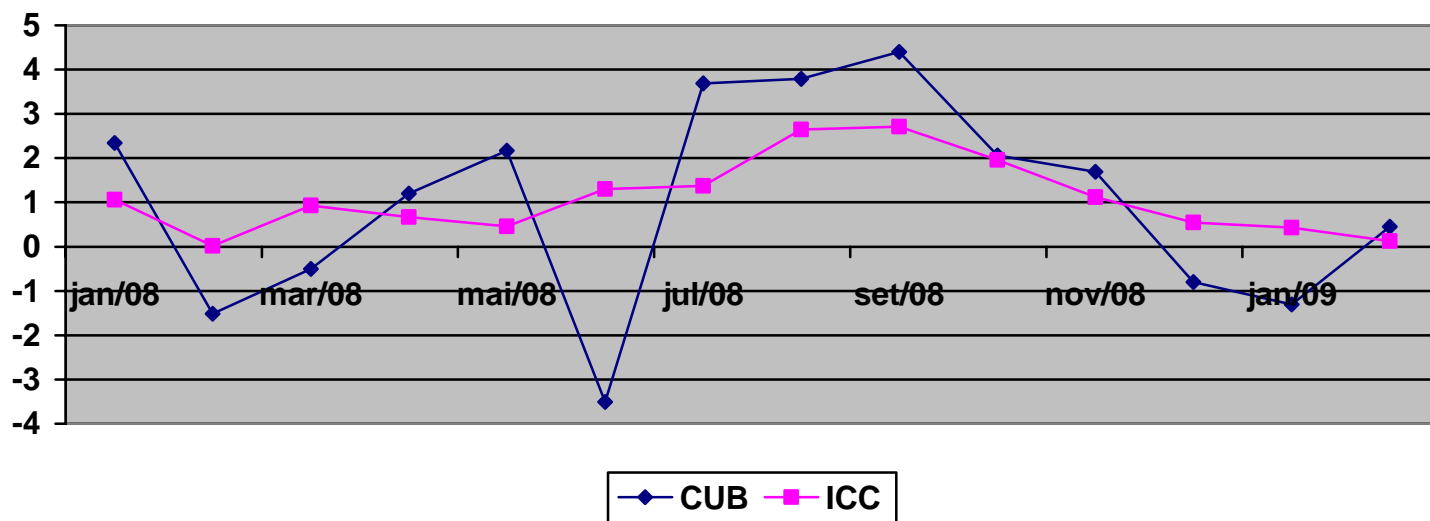


### EVOLUÇÃO % CUB-DF / ICC-BRASÍLIA (MATERIAL)

	<b>CUB-DF</b>	<b>ICC-BRASÍLIA</b>
<b>Janeiro/08</b>	2,34	1,06
<b>Fevereiro/08</b>	-1,52	0,02
<b>Março/08</b>	-0,50	0,93
<b>Abril/08</b>	1,20	0,67
<b>Mai/08</b>	2,17	0,46
<b>Junho/08</b>	-3,51	1,30
<b>Julho/08</b>	3,69	1,37
<b>Agosto/08</b>	3,79	2,65
<b>Setembro/08</b>	4,40	2,71
<b>Outubro/08</b>	2,06	1,96
<b>Novembro/08</b>	1,69	1,12
<b>Dezembro/08</b>	-0,80	0,55
<b>Janeiro/09</b>	-1,31	0,43
<b>Fevereiro/09</b>	0,45	0,13
<b>ACUMULADO 12 MESES</b>	<b>13,83</b>	<b>15,21</b>

Tabela 02

Gráfico representativo tabela 02:



## ÍNDICE DE CUSTO DA CONSTRUÇÃO POR CAPITAIS (ICC TOTAL):

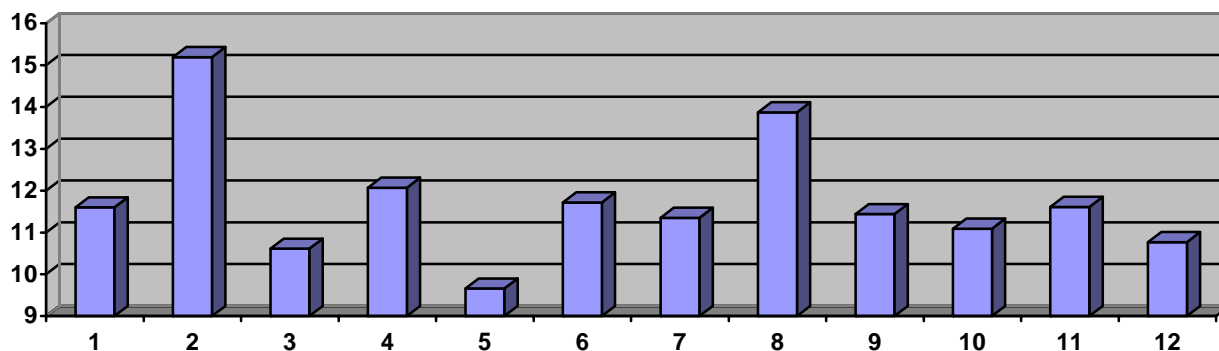
MÊS DE REFERÊNCIA: FEVEREIRO / 2009

CAPITAL	MÊS	VARIAÇÃO ACUMULADO ANO	VARIAÇÃO ACUMULADO 12 MESES
1 - BRASÍLIA	0,08	0,34	11,6
2 - BELÉM	-0,05	2,17	15,19
3 - BELO HORIZONTE	1,13	2,57	10,61
4 - CURITIBA	-0,04	0,74	12,07
5 - FLORIANÓPOLIS	0,12	0,49	9,66
6 - FORTALEZA	0,93	0,85	11,72
7 - GOIÂNIA	-0,18	-0,11	11,35
8 - PORTO ALEGRE	0,31	0,53	13,87
9 - RECIFE	0,15	0,17	11,44
10 - SALVADOR	0,08	0,71	11,09
11 - SÃO PAULO	0,26	0,22	11,61
12 - RIO DE JANEIRO	0,09	0,44	10,77

Tabela 03

Obs: O ICC para os municípios de Aracaju, Campo Grande, Cuiabá, João Pessoa, Maceió, Manaus, São Luis e Vitória deixaram de ser calculados a partir de 2001.

### Gráfico representativo tabela 03 – “VARIAÇÃO - ACUMULADO 12 MESES”



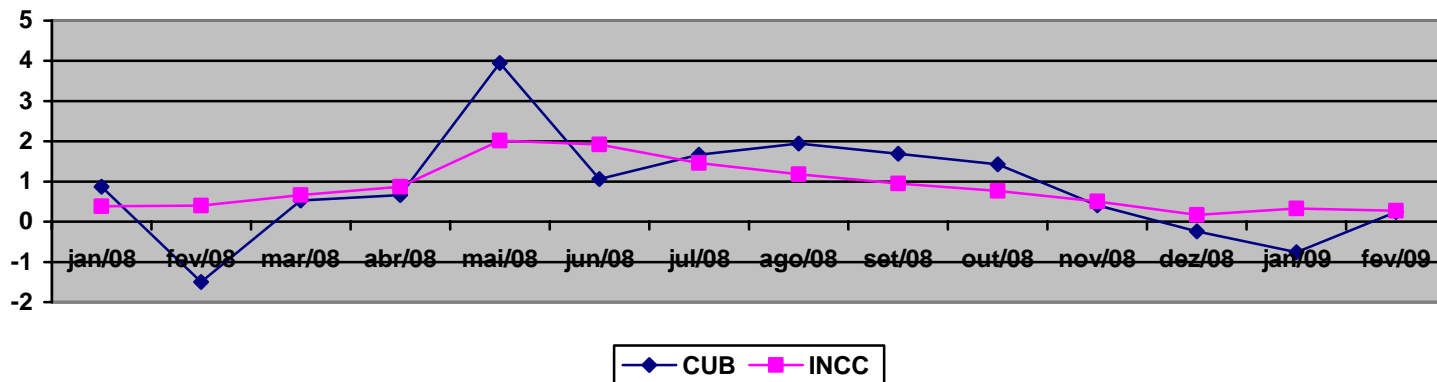
## CUB/INCC

### EVOLUÇÃO % CUB / INCC (TOTAL)

	<b>CUB-DF</b>	<b>INCC</b>
<b>Janeiro/08</b>	0,87	0,38
<b>Fevereiro/08</b>	-1,50	0,40
<b>Março/08</b>	0,53	0,66
<b>Abril/08</b>	0,66	0,87
<b>Mai/08</b>	3,95	2,02
<b>Junho/08</b>	1,06	1,92
<b>Julho/08</b>	1,67	1,46
<b>Agosto/08</b>	1,95	1,18
<b>Setembro/08</b>	1,69	0,95
<b>Outubro/08</b>	1,43	0,77
<b>Novembro/08</b>	0,41	0,50
<b>Dezembro/08</b>	-0,24	0,17
<b>Janeiro/09</b>	-0,76	0,33
<b>Fevereiro/09</b>	0,24	0,27
<b>ACUMULADO 12 MESES</b>	<b>13,26</b>	<b>11,67</b>

Tabela 04

### Gráfico representativo tabela 04:

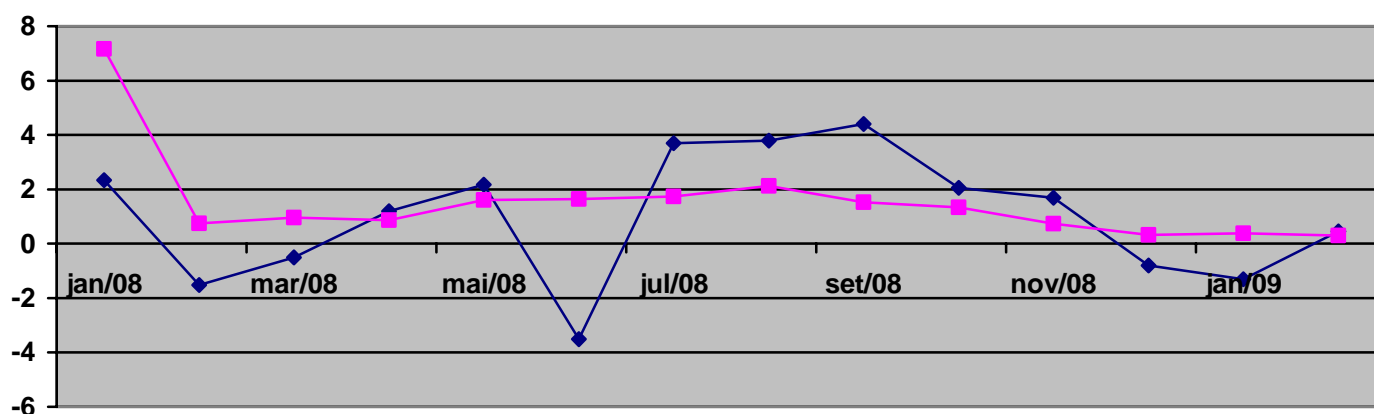


### EVOLUÇÃO % CUB-DF / INCC (MATERIAL)

	<b>CUB-DF</b>	<b>INCC</b>
<b>Janeiro/08</b>	2,34	7,16
<b>Fevereiro/08</b>	-1,52	0,75
<b>Março/08</b>	-0,50	0,96
<b>Abril/08</b>	1,20	0,86
<b>Mai/08</b>	2,17	1,61
<b>Junho/08</b>	-3,51	1,64
<b>Julho/08</b>	3,69	1,74
<b>Agosto/08</b>	3,79	2,13
<b>Setembro/08</b>	4,40	1,53
<b>Outubro/08</b>	2,06	1,34
<b>Novembro/08</b>	1,69	0,73
<b>Dezembro/08</b>	-0,80	0,32
<b>Janeiro/09</b>	-1,31	0,38
<b>Fevereiro/09</b>	0,45	0,30
<b>ACUMULADO 12 MESES</b>	<b>13,83</b>	<b>14,39</b>

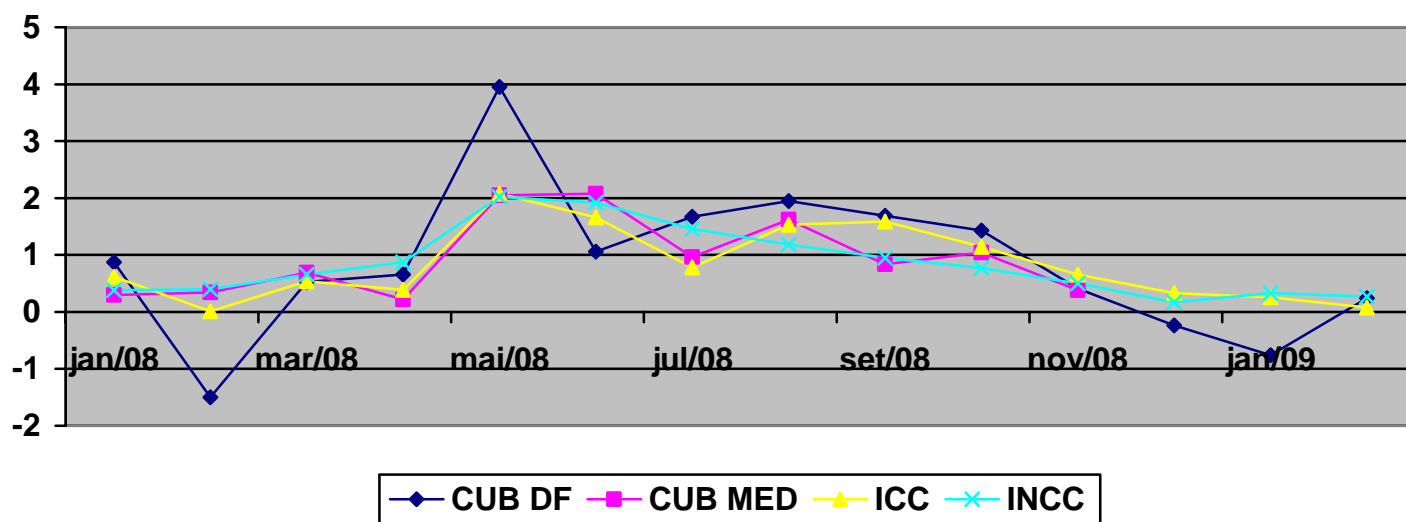
Tabela 05

### Gráfico representativo tabela 05:



***Custo Unitário Básico (DF e Nacional) e Índice de Custo da Construção (Brasília e Nacional).***

	<b>CUB-DF</b>	<b>CUB MÉDIO BRASIL</b>	<b>ICC</b>	<b>INCC</b>
<b>JAN/08</b>	0,87	0,30	0,62	0,38
<b>FEV/08</b>	-1,50	0,34	0,01	0,40
<b>MAR/08</b>	0,53	0,69	0,54	0,66
<b>ABR/08</b>	0,66	0,22	0,39	0,87
<b>MAI/08</b>	3,95	2,05	2,08	2,02
<b>JUN/08</b>	1,06	2,08	1,66	1,92
<b>JUL/08</b>	1,67	0,96	0,78	1,46
<b>AGO/08</b>	1,95	1,62	1,53	1,18
<b>SET/08</b>	1,69	0,84	1,59	0,95
<b>OUT/08</b>	1,43	1,04	1,14	0,77
<b>NOV/08</b>	0,41	0,38	0,66	0,50
<b>DEZ/08</b>	-0,24		0,33	0,17
<b>JAN/09</b>	-0,76		0,26	0,33
<b>FEV/09</b>	0,24		0,08	0,27

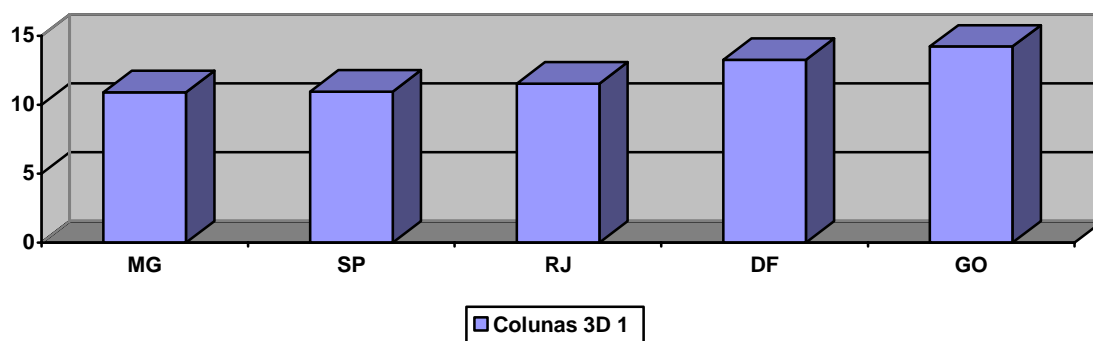


## Comparações Regionais:

fev/08	mar/08	abr/08	mai/08	jun/08	jul/08	ago/08	set/08	out/08	nov/08	dez/08
Valor em R\$/m²	Valor em R\$/m²	Valor em R\$/m²	Valor em R\$/m²	Valor em R\$/m²	Valor em R\$/m²	Valor em R\$/m²	Valor em R\$/m²	Valor em R\$/m²	Valor em R\$/m²	Valor em R\$/m²
654,57	655,41	658,18	659,63	682,91	680,78	702,80	709,61	710,55	698,58	737,03
928,25	926,11	931,36	938,89	954,88	961,78	974,52	979,78	975,86	977,59	966,57
754,88	779,62	783,24	787,58	792,54	799,03	803,10	810,75	819,95	825,51	829,36
624,93	625,09	626,49	643,99	645,80	649,78	652,81	658,79	661,99	664,95	668,14
670,60	674,13	678,56	705,35	712,85	724,77	738,90	751,42	762,13	765,29	763,42
635,96	640,03	642,04	665,47	676,45	683,76	689,65	698,43	709,00	712,92	714,45
621,33	622,30	624,34	652,15	660,55	661,06	679,58	689,31	699,07	704,33	709,41
753,64	756,05	758,83	803,81	802,94	828,04	837,59	841,52	843,55	844,33	846,2
574,31	572,17	563,35	564,40	556,16	575,72	592,72	626,91	595,88	603,31	592,30
617,73	617,75	619,86	631,00	635,80	634,77	635,97	637,05	644,01		
731,68	735,13	737,81	743,20	753,63	761,22	783,59	789,96	796,57	800,07	802,52
640,41	641,26	642,02	660,53	661,72	681,21	696,78	698,76	702,00	703,16	705,6
606,37	608,55	608,79	625,89	641,18	653,30	680,84	695,62	704,55	712,52	720,35
674,98	663,90	659,65	674,08	676,35	684,22	690,04	722,69	734,02	725,03	729,86
667,39	679,00	680,93	687,28	702,49	679,35	715,57	722,8			
714,79	717,80	720,62	726,06	769,96	774,87	781,59	787,42	794,30	797,83	800,54
759,91	796,42	798,16	800,25	807,83	812,15	819,64	825,85	830,88	833,48	837,14
617,24	621,71	625,48	643,73	675,92	728,80	729,51	730,44	721,29	720,74	704,72
723,00	726,53	728,39	738,70	772,16	782,04	796,29	800,11	801,19	803,98	806,07
723,55	694,54	643,72	662,74	676,36	679,20	683,48	647,00	660,57	672,48	682,62
747,70	749,17	752,24	772,70	789,21	793,98	804,78	810,7	824,44	826,18	825,88

**Variação acumulada do Custo Unitário Básico (CUB) referente ao ano 2008 das principais regiões (ordem crescente):**

	<b>MG</b>	<b>SP</b>	<b>RJ</b>	<b>DF</b>	<b>GO</b>
<b>Ac. ano 2008</b>	10,90	10,95	11,54	13,26	14,22



**Variação acumulada dos preços dos materiais últimos 12 meses (%):**

<b>Item</b>	<b>MG</b>	<b>SP</b>	<b>RJ</b>	<b>DF</b>	<b>GO</b>
<b>Compensado plastificado</b>	-0,71	0,89	14,81	-2,57	8,57
<b>Aço CA-50 10mm</b>	53,56	24,71	25,49	67,87	33,21
<b>Concreto fck=25 MPa</b>	27,40	22,80	11,11	32,51	30,95
<b>Cimento</b>	18,23	20,07	25,00	22,00	33,33
<b>Areia média</b>	7,69	22,09	37,14	14,90	17,07
<b>Brita nº 02</b>	0,92	34,27	26,98	18,56	15,79
<b>Bloco cerâmico para alvenaria</b>	8,24	14,19	20,69	11,11	25,49
<b>Bloco concreto s/ função estrut.</b>	15,18	40,16	39,13	36,71	9,38
<b>Telha de fibrocimento</b>	34,70	-1,08	3,33	12,96	-5,44
<b>Porta interna semi-oca</b>	9,27	-2,49	10,00	-23,90	15,86
<b>Esquadria de correr</b>	12,66	-1,86	1,96	-17,88	0,00
<b>Janela de correr</b>	-3,33	15,21	23,28	-7,85	20,22
<b>Fechadura para porta interna</b>	14,72	9,80	7,14	-13,17	-3,51
<b>Placa de cerâmica (azulejo)</b>	11,11	0,92	0,00	0,77	12,05
<b>Bancada de pia de mármore</b>	2,05	7,09	4,11	-39,19	36,36
<b>Placa de gesso liso</b>	11,45		8,85	-5,33	0,00
<b>Vidro liso transparente</b>	11,63	6,65	26,03	-25,33	5,92
<b>Tinta látex PVA</b>	3,26	1,95	5,39	21,69	-3,31
<b>Emulsão asfáltica</b>	5,48	6,04	4,29	-6,51	24,40
<b>Fio de cobre antichama</b>	-16,92	-2,56	15,38	-23,17	5,66
<b>Disjuntor tripolar</b>	-2,54	9,49	0,36	-8,00	7,72

<b>Bacia sanitária branca</b>	11,88	5,41	16,20	-11,04	17,15
<b>Registro de pressão</b>	-4,38	28,71	10,91	20,99	2,77
<b>Tubo de ferro galvanizado</b>	32,50	11,47	7,80	53,93	3,82
<b>Tubo de PVC rígido</b>	5,24	8,74	14,68	8,25	152,25

Fonte:

Banco de Dados CBIC, Fundação Getúlio Vargas, sites dos Sinduscons das regiões citadas no comparativo e site [www.cub.org.br](http://www.cub.org.br).

Elaboração: Comissão de Economia e Estatística do Sinduscon-DF – [cee@sinduscondf.org.br](mailto:cee@sinduscondf.org.br), tel: 3234 8310, ramal: 204.